

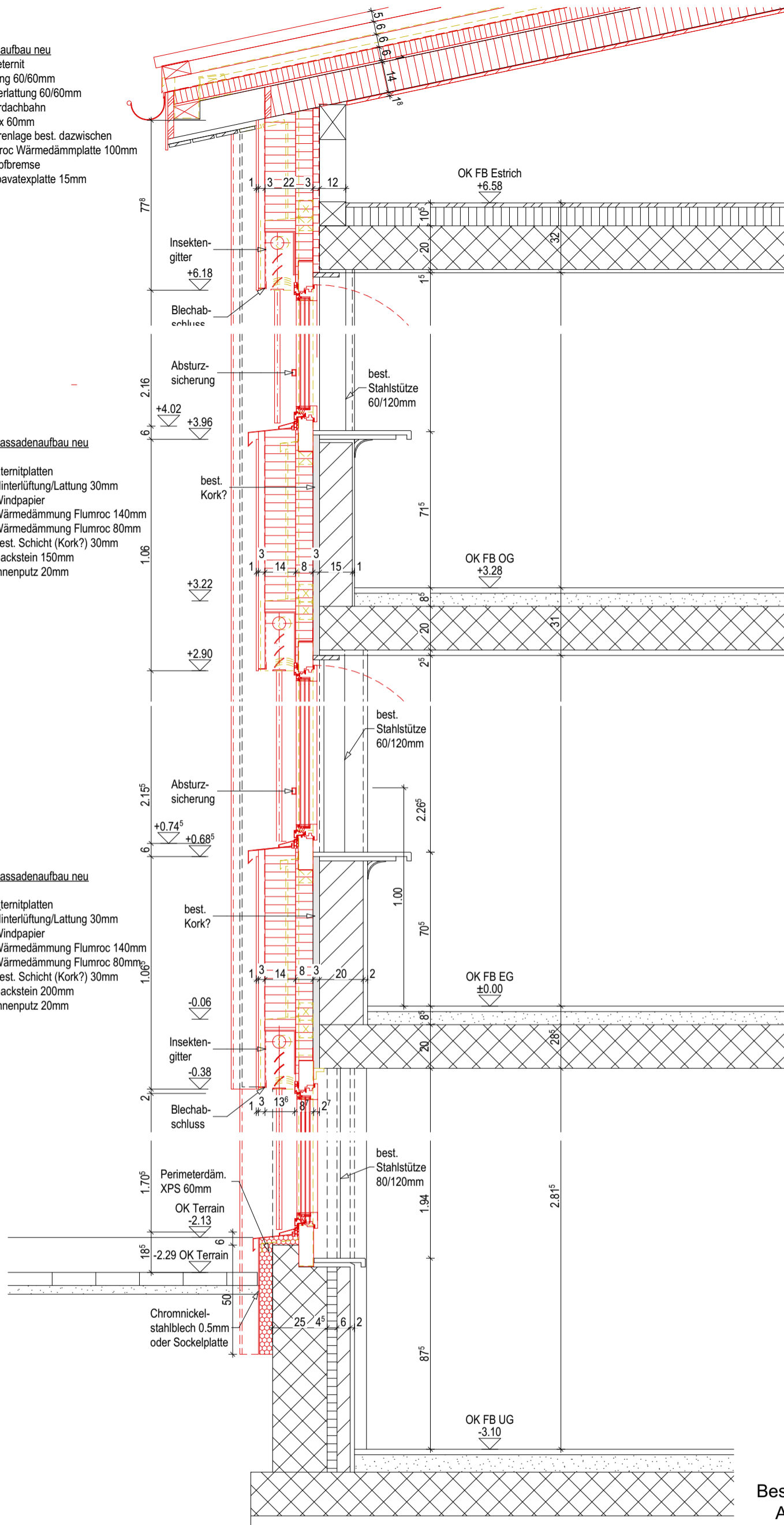
**Dachaufbau neu**  
 Wellternit  
 Lattung 60/60mm  
 Konterlattung 60/60mm  
 Unterdachbahn  
 Gutex 60mm  
 Sparrenlage best. dazwischen  
 Flumroc Wärmedämmplatte 100mm  
 Dampfbremse  
 Hartpapatexplatte 15mm

**Fassadenaufbau neu**

Etemitplatten  
 Hinterlüftung/Lattung 30mm  
 Windpapier  
 Wärmedämmung Flumroc 140mm  
 Wärmedämmung Flumroc 80mm  
 best. Schicht (Kork?) 30mm  
 Backstein 150mm  
 Innenputz 20mm

**Fassadenaufbau neu**

Etemitplatten  
 Hinterlüftung/Lattung 30mm  
 Windpapier  
 Wärmedämmung Flumroc 140mm  
 Wärmedämmung Flumroc 80mm  
 best. Schicht (Kork?) 30mm  
 Backstein 200mm  
 Innenputz 20mm



Fassadenschnitt best. M 1:20 Südostfassade

Fixpunkt:  
 OK EG fertig Boden = ±0.00 = #m ü.M. m.ü.M.

Einwohnergemeinde Hindelbank  
 Erneuerung Gebäudehülle OSZ Trakt C, 3324 Hindelbank

Bauprojekt  
**Fassadenschnitt best./neu**

**H+R**  
**Architekten**

Sonneggweg 11 3110 Münsingen T 031 720 43 43 info@hr-architekten.ch



Dat : 20.07.2022 sk  
 Gr : A3  
 Mst : 1:20

Rev :  
 Index :

Projekt Nr :  
 Plan Nr :

1252

**32.3.2**