

## Genehmigungsvermerke

Mitwirkung vom 18. April – 17. Mai 2017  
Vorprüfung vom 12. Oktober 2017 / 18. Dezember 2017

Publikation im amtl. Anzeiger vom 8. + 15. März 2018  
Öffentliche Auflage vom 9. März – 9. April 2018

Einspracheverhandlungen vom 27. April 2018  
Erledigte Einsprachen 4  
Unerledigte Einsprachen 1  
Rechtsverwahrungen 7

Beschlossen durch den Gemeinderat am 22. Mai 2018  
Beschlossen durch die Gemeindeversammlung am

Gemeindepräsident: Sekretärin:

Samuel Reusser Karin Witschi

Die Richtigkeit dieser Angaben bescheinigt:  
Hindelbank,

Gemeindeschreiberin

Karin Witschi

**Genehmigt durch das kantonale Amt für  
Gemeinden und Raumordnung**

BESCHLUSSFASSUNG

## Gemeinde Hindelbank

### Überbauungsordnung «Bärmatte» mit Zonenplanänderung

---

---

#### Überbauungsplan 1:500

Die UeO besteht aus:

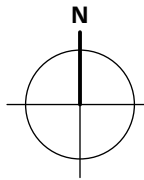
- Überbauungsplan 1:500
- Überbauungsvorschriften

weitere Unterlagen:

- Erläuterungsbericht
- Zonenplanänderung
- Mitwirkungsbericht
- Lärmgutachten

Mai 2018

hindelbank/ueo\_baermatte/4\_resultate/  
5633\_uep\_180430\_be/dm/dr/os/Im



**Legende**

**Inhalte:**

- Wirkungsbereich der Überbauungsordnung
- 1 Baubereich Hauptbauten mit Bereich für Attikageschoss und Höhenbeschränkung OK Attika
- Baubereich Gebäudeerschließung / Variable Lage
- Koordinatenpunkte
- öffentlicher Fussweg
- Bestandesbauten

**Lage mit Bandbreite:**

- Erschliessungs- und Parkierungsbereich
- Bereich Rampe Einstellhalle
- Langsamverkehrsbereich
- Aussenraum
- private Aussenbereiche
- Bäume bestehend / neu
- Notzufahrt

- Feuerwehrstellfläche
- Grössere Spielfläche
- Spielplätze

- Veloabstellplätze
- Container-Bereitstellungsplatz
- Option Lärmschutzwand

**Hinweise:**

- Sichtberme Tempo 30
- Referenzhöhe
- Abbruch best. Gebäude
- gesicherter Fussgängerbereich (Trottoir)

**Koordinatenliste**

Koordinatenpunkt Nr.	x	y
1	2607955.80	1211037.39
2	2608006.62	1211057.35
3	2607934.97	1210990.86
4	2607939.61	1210979.04
5	2608029.25	1211027.89
6	2608033.90	1211016.07
7	2607957.29	1210979.97
8	2607967.59	1210945.55
9	2607997.69	1210995.83
10	2608005.00	1210977.22
11	2608003.14	1210959.51
12	2607928.79	1211023.56
13	2607950.20	1211031.97